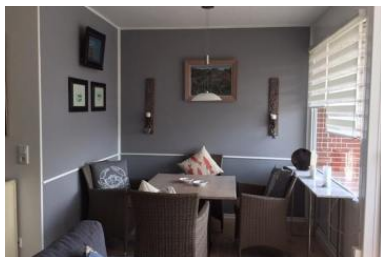


# Whg Sternenhimmel Midlum

für 2 Personen - ca. 55m<sup>2</sup>

Midlum, An de Marsch 73



Essbereich

Die Unterkunft verteilt sich über 1.OG und 2.OG.

Liebe Feriengäste und Besucher der Insel Föhr starten Sie in den Urlaub auf der Insel Föhr in unserer wunderschönen und liebevoll ausgestatteten Ferienwohnung für zwei Personen in Midlum, In de Marsch 73. Die Wohnung im Maisonette Stil ist im Obergeschoss mit einem Schlafzimmer mit sechs großen Veluxfenstern und separatem WC ausgestattet. Das geräumige Schlafzimmer mit Blick in den Himmel ist einzigartig und mit einem zusätzlichen Sofa sehr gemütlich eingerichtet. Im Untergeschoss (1. Stock) befindet sich ein großes lichtdurchflutetes Wohn-/Esszimmer mit gemütlicher Sitzzecke und Ruhezeiten mit Wohlfühl-Oasen. Die großzügige Küche lädt zum Kochen und Verweilen ein. Das Badezimmer ist mit einer Glasdusche und modernem Design ausgestattet. Der schöne geräumige Balkon mit Blick in die Marsch lädt zum Verweilen ein.

Wohnbereich



Küche



Schlafbereich im OG  
Sie können nachts die Sterne beobachten aber auch die Jalousine schliessen.



## Merkmale und Hausausstattung

### Auszeichnung

Fahrradfreundlich  
Haustiere auf Anfrage gestattet\*  
Nichtraucher

### Außenbereich

Abstellmöglichk. f. Fahrräder  
Balkon  
Balkonmöbel  
Gartenmöbel  
Markise  
Parkplatz

### Küche / Haushalt

Backofen  
Bügelbrett und -eisen  
Filterkaffeemaschine  
Gefrierfach  
Geschirrspüler  
Mikrowelle  
Waschmaschine

\*mit Extrakosten verbunden

### Lage

Marschblick  
Ruhig

### Räumlichkeiten

Fahrradabstellraum

### Sanitär

bodenebene Dusche  
Föhn  
Handtuchheizkörper  
Schminkspiegel

### Service

Bettwäsche/Handtücher\*  
Endreinigung

### Unterhaltung / Kommunik.

Blu-Ray-Player  
Flachbild-TV  
WLAN-Zugang

## Raumaufteilung

1 Schlafräum  
1 Wohn-/Esszimmer mit offener Küche  
1 Badezimmer mit Dusche  
1 zusätzliches WC



Entfernungen, zirka:  
zum Bäcker 300 m,  
zur Einkaufsmöglichkeit 300 m,  
zum Golfplatz 4,0 km,  
zum Hafen 5,0 km,  
zum Kurzentrum 2,5 km,  
zum Meer 5,0 km,  
zum ÖPNV 150 m,  
zur Gaststätte 350 m,  
zum Badestrand 5,0 km,  
zur Touristinformation 2,5 km,  
zum Wellenbad 5,0 km,  
zum Ortszentrum 100 m

## Preise und Konditionen

### Preisberechnung

Hier gibt es nur eine Preisbeispieltabelle mit konkreten Endpreisen zu festgelegten Reisedaten (Anreise, Aufenthaltsdauer und Personenanzahl). Weitere konkrete Endpreise erhalten Sie im Internet bei Suchen nach freien Zeiträumen oder direkt bei uns.

### Preisbeispiele für 10 Nächte und 2 Personen

Anreise	Preis	Zusatzinfo
08.09.2024	970,00 EUR	
01.11.2024	920,00 EUR	
24.12.2024	1.170,00 EUR	
05.01.2025	920,00 EUR	

### Mindestmietdauer und An-/Abreisetage

von - bis	Mind.	An-/Abreisetage
08.09.24 - 01.11.24	4 Nächte	An/Ab: täglich
01.11.24 - 24.12.24	3 Nächte	An/Ab: täglich
24.12.24 - 05.01.25	6 Nächte	An/Ab: täglich
05.01.25 - 09.03.25	3 Nächte	An/Ab: täglich

### Kosten für optionale Zusatzleistungen

Art	Preis	Kommentar
Haustier	5,00 EUR	pro Haustier und Nacht
Bettwäsche und Handtücher	20,00 EUR	einmalig pro Person, ab 7 Übernachtungen im Preis enthalten

Irrtümer vorbehalten!

M+M Vermieterservice Mallmann-Grothe c/o Eigentümer  
Jens-Jacob-Eschelstr. 19, 25938 Goting  
Telefon +49 4681 3564, Telefax +49 4681 580137  
E-Mail [info@mallmann-foehr.de](mailto:info@mallmann-foehr.de)  
<http://www.mallmann-foehr.de>