

Nico?s Hüs Whg Seepferdchen Wyk

für 2/4 Personen* - ca. 55m²

* insgesamt für 4 Personen, bequem für 2 Erwachsene

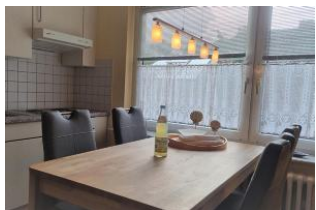
Wyk, Fasanenweg 11a



Die Unterkunft befindet sich im EG.

Die ebenerdige Wohnung Seepferdchen in Nico?s Hüs liegt ruhig und in zweiter Reihe am Wyker Stadtrand.

Das Haus liegt ca. 300m vom beliebten, bewachten Südstrand entfernt und das Wyker Stadtzentrum ist fußläufig in ca. 20 Minuten erreichbar. In Nico?s Hüs befindet sich nebenan die Wohnung Austernfischer, perfekt für zwei Familien mit separaten Eingängen und Gartenteile. Es erwartet Sie eine helle Wohnung, die komplett mit Laminat ausgelegt ist. Zwei Schlafzimmer mit Doppelbetten und Kleiderschränken, sowie ein gemütlicher Wohn-Küchenbereich geben bis zu vier Personen Platz zum Urlaub. Im Badezimmer befindet sich eine Dusche, zusätzliches Gäste-WC Der Garten und Terrassenbereich ist Sichtgeschützt durch Bäume und Sträucher.



Wohnbereich



Küche und Wohnbereich



Schlafzimmer 2



Schlafzimmer 1



Gäste WC

Merkmale und Hausausstattung

Auszeichnung

Fahrradfreundlich
Haustiere erlaubt*
Kinderfreundlich
Kleinkinderfreundlich
Nichtraucher
Seniorenfreundlich

Außenbereich

Gartenmöbel
Grillmöglichkeit
Terrasse
Terrassenmöbel

Küche / Haushalt

Backofen
Bügelbrett und -eisen
Filterkaffeemaschine
Gefrierfach
Waschmaschine
(gemeinsch.)

*mit Extrakosten verbunden

Lage

Ruhig

Sanitär

Föhn
Schminkspiegel

Service

Bettwäsche/Handtücher
Endreinigung

Unterhaltung / Kommunik.

CD-Player
DVD-Player
Flachbild-TV zusätzlich
Kabel-TV
Radio
Smart-TV
WLAN-Anschluss für
Internetzugang
WLAN-Zugang

Raumaufteilung

2 Schlafräume
1 Wohn-/Esszimmer mit
offener Küche
1 Badezimmer mit Dusche
1 zusätzliches WC

Bettenaufteilung

2 Doppelbetten

Preise und Konditionen

Preisberechnung

Hier gibt es nur eine Preisbeispieltabelle mit konkreten Endpreisen zu festgelegten Reisedaten (Anreise, Aufenthaltsdauer und Personenanzahl). Weitere konkrete Endpreise erhalten Sie im Internet bei Suchen nach freien Zeiträumen oder direkt bei uns.

Preisbeispiele für 10 Nächte und 4 Personen

Anreise	Preis	Zusatzinfo
30.08.2024	1.123,00 EUR	
01.11.2024	1.073,00 EUR	
24.12.2024	1.113,00 EUR	
05.01.2025	1.123,00 EUR	

Mindestmietdauer und An-/Abreisetage

von - bis	Mind.	An-/Abreisetage
30.08.24 - 01.11.24	6 Nächte	An/Ab: täglich
01.11.24 - 24.12.24	5 Nächte	An/Ab: täglich
24.12.24 - 05.01.25	7 Nächte	An/Ab: täglich
05.01.25 - 09.03.25	5 Nächte	An/Ab: täglich

Kosten für optionale Zusatzleistungen

Art	Preis	Kommentar
Babybett	20,00 EUR	pro Buchung/Aufenthalt
Haustier	10,00 EUR	pro Haustier und Nacht, 1 kleiner Hund erlaubt

Irrtümer vorbehalten!

Ergänzungsseite

Badezimmer



Entfernungen, zirka: zum Bäcker 800 m,
zur Einkaufsmöglichkeit 800 m, zum Golfplatz 1,0 km,
zum Hafen 1,5 km, zum Kurzentrum 1,0 km, zum Meer 500 m,
zum öffentl. Parkplatz 900 m, zum ÖPNV 500 m,
zur Gaststätte 800 m, zum Badestrand 500 m,
zur Touristinformation 1,0 km, zum Wellenbad 900 m,
zum Ortszentrum 900 m