

# Anno ,Whg Anne Bonney Nr. 2, Hausteil

für 4 Personen - ca. 70m<sup>2</sup>

Oldsum , Haus 16



Wohnbereich

Die Unterkunft verteilt sich über EG und 1.OG.

Das Ferienhaus Anne Bonney aus dem Jahre 1631 unter Reet bietet auf 70qm die Möglichkeit für erholsame Ferien.

Ursprünglich handelt es sich um ein altes Kapitänshaus, das jetzt im Zuge der Sanierung in drei separate Wohneinheiten mit eigenen Eingängen aufgeteilt wurde.

Mit viel Liebe zum Detail wurde es 2018 saniert und teilweise mit Antiquitäten und modernen Möbeln ausgestattet. Im Erdgeschoß des Hauses befindet sich das einladende Wohnzimmer mit altem Kachelofen, integrierter Einbauküche, sowie ein Gäste-WC.

Vom Wohnraum aus haben Sie einen direkten Zugang zu einem kleinen abgeteilten romantischen Garten mit Strandkorb und Gartenmöbeln, wo Sie im Sonnenschein Ihre Urlaubstage im Freien genießen können.

Im Obergeschoß befinden sich zwei Schlafzimmer, mit einem Doppelbett und zwei Einzelbetten, sowie ein modernes Badezimmer mit großer Dusche.



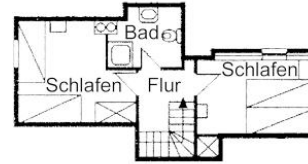
Küche



2 Schlafzimmer im OG



Badezimmer im OG mit Dusche und WC



Grundriss Obergeschoß

## Merkmale und Hausausstattung

### Auszeichnung

Haustiere auf Anfrage gestattet\*  
Haustiere erlaubt\*  
Kinderfreundlich  
Nichtraucher

### Lage

Ruhig

### Sanitär

Föhn

### Service

Bettwäsche/Handtücher  
Endreinigung

### Außenbereich

Garten  
Gartenmöbel  
Parkplatz (gemeinsch.)  
Reetdachhaus  
Strandkorb auf Terrasse  
Terrasse  
Unterstellmögl. für Fahrräder

### Unterhaltung / Kommunik.

Bluetooth-Lautsprecher  
DVD-Player  
Flachbild-TV  
Internetzugang  
Kabel-TV  
Telefon\*  
TV  
WLAN-Anschluss für Internetzugang  
WLAN-Zugang

### Komfort / Behaglichkeit

Kachelofen

### Küche / Haushalt

Backofen  
Bügelbrett und -eisen  
Gefrierfach  
Geschirrspüler  
Wäschetrockner (gemeinsch.)  
Waschmaschine (gemeinsch.)

\*mit Extrakosten verbunden

Weiteres: Safe Bei Anreise mit Hund, stehen Ihnen Futternapf u. Decken und eine Dose Hundefutter schon für Ihr Haustier bereit

## Raumaufteilung

2 Schlafräume  
1 Wohnraum  
1 Küchenzeile  
1 Badezimmer mit Dusche  
1 zusätzliches WC

## Bettenaufteilung

2 Einzelbetten  
1 King-Size-Bett

## Preise und Konditionen

### Preisberechnung

Hier gibt es nur eine Preisbeispieltabelle mit konkreten Endpreisen zu festgelegten Reisedaten (Anreise, Aufenthaltsdauer und Personenanzahl). Weitere konkrete Endpreise erhalten Sie im Internet bei Suchen nach freien Zeiträumen oder direkt bei uns.

### Preisbeispiele für 10 Nächte und 4 Personen

Anreise	Preis	Zusatzinfo
08.09.2024	1.500,00 EUR	
01.11.2024	1.350,00 EUR	
23.12.2024	1.700,00 EUR	
08.01.2025	1.250,00 EUR	
05.04.2025	1.500,00 EUR	
22.06.2025	1.850,00 EUR	
07.09.2025	1.500,00 EUR	
01.11.2025	1.400,00 EUR	
24.12.2025	1.700,00 EUR	

### Mindestmietdauer und An-/Abreisetage

von - bis	Mind.	An-/Abreisetage
08.09.24 - 01.11.24	7 Nächte	An/Ab: täglich
01.11.24 - 23.12.24	4 Nächte	An/Ab: täglich
23.12.24 - 08.01.25	7 Nächte	An/Ab: täglich
08.01.25 - 05.04.25	4 Nächte	An/Ab: täglich
05.04.25 - 22.06.25	5 Nächte	An/Ab: täglich
22.06.25 - 07.09.25	7 Nächte	An/Ab: Fr, Sa, So
07.09.25 - 01.11.25	5 Nächte	An/Ab: täglich

### Kosten für optionale Zusatzleistungen

Art	Preis	Kommentar
Babybett	20,00 EUR	pro Buchung/Aufenthalt
Haustier	10,00 EUR	pro Haustier und Nacht

Irrtümer vorbehalten!

M+M Vermieterservice Mallmann-Grothe c/o Eigentümer  
Jens-Jacob-Eschelstr. 19, 25938 Goting  
Telefon +49 4681 3564, Telefax +49 4681 580137  
E-Mail [info@mallmann-foehr.de](mailto:info@mallmann-foehr.de)  
<http://www.mallmann-foehr.de>

## Ergänzungsseite



Entfernungen, zirka:  
zum Bäcker 120 m,  
zur Einkaufsmöglichkeit 120 m,  
zum Golfplatz 10 km,  
zum Hafen 10 km,  
zum Kurzentrum 5,0 km,  
zum Meer 5,0 km,  
zum öffentl. Parkplatz 150 m,  
zum ÖPNV 59 m,  
zur Gaststätte 450 m,  
zum Badestrand 5,0 km,  
zur Touristinformation 6,0 km,  
zum Wellenbad 10 km,  
zum Ortszentrum 100 m